

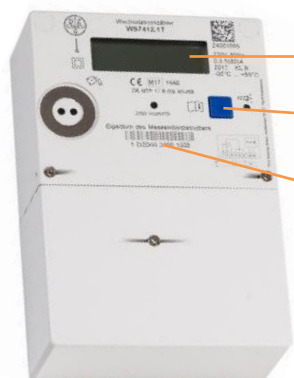
ÖFFENTLICH

Bedienungsanleitung moderne Messeinrichtung (digitaler Stromzähler)

Typ: WS7408.1 mit Bedientaste

Hersteller: DZG Metering GmbH

Übersicht moderne Messeinrichtung



Beispielhafte Abbildung, Abweichungen und Änderungen vorbehalten

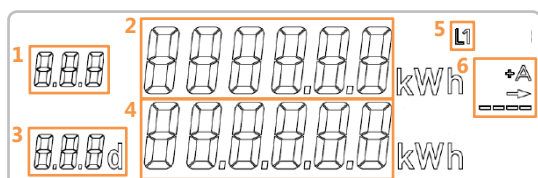
→ **Display** mit zwei Displayzeilen

→ **Bedientaste** für die Eingabe der PIN und zum Aufruf der Momentanleistung und historischer Verbrauchswerte

→ 14-stellige **Zählernummer**



Erläuterung zum Display



1 Tarif-Kennziffer: 1.8.0 kennzeichnet die Anzeige des Zählerstandes für den Gesamtenergieverbrauch

2 Obere Displayzeile: Anzeige des abrechnungsrelevanten Zählerstandes in Kilowattstunden [kWh] ohne Nachkommastelle

3 Infokennzeichen für untere Displayzeile:

Kennzeichen	Bedeutung
Pin	Eingabe PIN
P	Momentanleistung
E	Verbrauch über eigenen Zeitraum
E	CLr Löschen eigener Zeitraum
1d	Verbrauch letzte 24 Stunden
7d	Verbrauch letzte 7 Tage
30d	Verbrauch letzte 30 Tage
365d	Verbrauch letzte 365 Tage
HiS	CLr Löschen historischer Verbrauchswerte
inF	on/off Deaktivierung/Aktivierung von Zusatzinformationen der optischen Info-Schnittstelle
Pin	on/off Deaktivierung/Aktivierung PIN-Schutz

4 Untere Displayzeile: Anzeige der Momentanleistung in Watt [W] und historischer Verbrauchswerte in Kilowattstunden [kWh] mit einer Nachkommastelle nach Eingabe der PIN

Hinweis: Die Werte in der unteren Displayzeile dienen nur zu Ihrer Information und können nicht zu Abrechnungszwecken herangezogen werden.

5 Phasenanzeige: Überwachung der Spannungsversorgung, für Wechselstrom wird nur Phase L1 angezeigt

6 Anzeige Energierichtung: Bei Energieverbrauch werden +A und ein Pfeil nach rechts sichtbar, zusätzlich ersetzt eine Balkenanzeige die bisher sich drehende Läuferscheibe

ÖFFENTLICH

PIN-Schutz der modernen Messeinrichtung für gespeicherte Messdaten

Die moderne Messeinrichtung speichert gemäß gesetzlicher Vorgaben zu Ihrer Information historische tages-, wochen-, monats- und jahresbezogene Verbrauchswerte. Zum Schutz Ihrer Messdaten (insbesondere in Mehrfamilienhäusern mit frei zugänglichen Zählerplätzen) ist die Eingabe einer persönlichen Identifikationsnummer (PIN) notwendig, um die Verbrauchswerte anzuzeigen.

Die PIN können Sie über die E-Mail-Adresse zaehlerpin@inetz.de beantragen, sofern inetz Ihr grundzuständiger Messstellenbetreiber im Netzgebiet Chemnitz und Amtsberg ist. Geben Sie dazu bitte Ihren Namen, Ihre Anschrift und die 14-stellige Zählernummer an.

Im Anschluss erhalten Sie ein Schreiben per Post mit Ihrer vierstelligen PIN. Bitte bewahren Sie das Schreiben sorgfältig auf. Bei Verlust der PIN können Sie diese unter der o. g. E-Mail-Adresse erneut beantragen.

Die PIN der modernen Messeinrichtung kann nicht geändert werden. Die PIN kann beliebig oft falsch eingegeben werden.

Schritt 1: Durch einmaliges Betätigen der Bedientaste erscheint für ca. 4 Sekunden ein Displaytest, bei dem alle Displaysymbole kurz angezeigt werden. Anschließend werden Sie zur PIN-Eingabe aufgefordert.

Hinweis: Durch nochmaliges Betätigen der Bedientaste während des Displaytests, kann dieser abgebrochen werden und Sie gelangen sofort zur PIN-Eingabe.

Schritt 2: Das Infokennzeichen „Pin“ erscheint und die erste Stelle der PIN wird als „0“ angezeigt. Betätigen Sie die Bedientaste so oft, bis die erste Ziffer Ihrer PIN erscheint. Die Ziffernfolge 0 bis 9 kann beliebig oft durchgewählt werden. Anschließend warten Sie 3 Sekunden bis Ihre Ziffer übernommen und die zweite Stelle automatisch angewählt wird.

Schritt 3: Wiederholen Sie den Schritt 2 für die zweite, dritte und vierte Ziffer Ihrer PIN.

Hinweis: Sollten Sie die 3 Sekunden Wartezeit ohne Betätigung der Bedientaste verstreichen lassen, wird automatisch eine Null als Ziffer übernommen.

Schritt 4: Bei erfolgreicher Eingabe Ihrer PIN erscheint die untere Displayzeile. Die weiteren Schritte werden im nachfolgenden Kapitel erläutert.

Bei Eingabe einer falschen PIN wird die untere Displayzeile nicht angezeigt und das Display springt in die Ausgangsanzeige zurück. Die PIN-Eingabe kann ab Schritt 1 wiederholt werden.

ÖFFENTLICH

Anzeige der Momentanleistung und historischer Verbrauchswerte

- 1) Nach der Eingabe der PIN wird zuerst die **Momentanleistung „P“** in [W] angezeigt. Dies ist die Gesamtleistung all Ihrer elektrischen Geräte, die im Moment elektrische Energie aus dem Stromnetz beziehen. Das können auch Geräte im Standby-Betrieb sein.

Durch wiederholendes Betätigen der Bedientaste können nacheinander folgende Informationen und Funktionen aufgerufen werden:

- 2) Bei „E“ wird Ihr **Verbrauch über einen eigenen Zeitraum** in [kWh] angezeigt. Zum Zeitpunkt der ersten Inbetriebnahme der modernen Messeinrichtung wird ein erster Zeitraum gestartet. Nach 5 Sekunden springt die Anzeige zu Punkt (3).
- 3) Unter „E CLr“ können Sie den **eigenen Zeitraum löschen** bzw. neu starten. Halten Sie dazu während der Anzeige von „E CLr“ die Bedientaste so lange gedrückt (ca. 5 Sekunden), bis „E CLron“ angezeigt wird. Halten Sie während der Anzeige von „E CLron“ noch einmal die Bedientaste so lange gedrückt (ca. 5 Sekunden), bis das Display zur nächsten Anzeige (4) springt. Ihr Verbrauch über einen eigenen Zeitraum wurde auf 0,0 kWh zurückgesetzt bzw. neu gestartet. Diesen Vorgang können Sie beliebig oft wiederholen.

- 4) Bei „1d“ wird Ihr **Verbrauch der letzten 24 Stunden** angezeigt.

Nach einer Wartezeit von 5 Sekunden werden alle Tageswerte angezeigt. Dabei wird der erste Vortag in der oberen Displayzeile mit „-1“ angezeigt, der Tag davor mit „-2“ usw. Die Tage können über die Bedientaste durchgeschaltet werden. Nach einer Wartezeit von 5 Sekunden oder durch Drücken der Bedientaste für ca. 5. Sekunden springt die Anzeige wieder zum Verbrauch des letzten Tages zurück.

- 5) Bei „7d“ wird Ihr **Verbrauch der letzten 7 Tage** angezeigt.
- 6) Bei „30d“ wird Ihr **Verbrauch der letzten 30 Tage** angezeigt.
- 7) Bei „365d“ wird Ihr **Verbrauch der letzten 365 Tage** angezeigt.

Nach einer Wartezeit von 5 Sekunden werden analog zum Punkt (4) alle Verbrauchswerte angezeigt.

- 8) Unter „HiS CLr“ können Sie alle **historischen Verbrauchswerte löschen**. Nach einer Wartezeit von 5 Sekunden wird „HiS CLron“ angezeigt. Halten Sie während der Anzeige von „HiS CLron“ die Bedientaste so lange gedrückt (ca. 5 Sekunden), bis das Display zur nächsten Anzeige (9) springt. Ihre historischen Verbrauchswerte der Punkte (4) bis (7) wurden auf 0,0 kWh zurückgesetzt. Diesen Vorgang können Sie beliebig oft wiederholen.

Hinweis: Die historischen Verbrauchswerte starten zum Zeitpunkt der ersten Inbetriebnahme Ihrer modernen Messeinrichtung automatisch oder werden beim Löschen der historischen Verbrauchswerte neu gestartet. Beispiel: Wurde Ihre moderne Messeinrichtung um 10:00 Uhr zum ersten Mal in Betrieb genommen oder wurden zu diesem Zeitpunkt die historischen Verbrauchswerte gelöscht, beziehen sich die historischen Verbrauchswerte auf diesen Zeitpunkt. Der Verbrauch des letzten Tages wäre dann am folgenden Tag um 10:00 Uhr erreicht.

ÖFFENTLICH

- 9) Unter „inF OFF“ bzw. „inF on“ können Zusatzinformationen bei dem Abruf der optischen Info-Schnittstelle **aktiviert bzw. deaktiviert** werden. Halten Sie zur Aktivierung bzw. Deaktivierung die Bedientaste für ca. 5 Sekunden gedrückt. Unter „inF OFF“ werden u. a. Zählernummer und der Zählerstand des Gesamtenergieverbrauchs ohne Nachkommastellen ausgegeben. Unter „inF on“ werden u. a. Zählernummer und der Zählerstand des Gesamtenergieverbrauchs mit Nachkommastellen sowie zusätzlich die Momentanleistung ausgegeben. Für den Abruf der optischen Info-Schnittstelle ist ein optischer Tastkopf sowie ein Computer mit entsprechender Software erforderlich.
- 10) Unter „Pin on“ ist die **PIN aktiviert**, zum Abruf der Punkte (1) bis (10) muss die PIN jedes Mal erneut eingegeben werden.

Zur **optionalen Deaktivierung der PIN** (z. B. in einem Eigenheim) halten Sie während der Anzeige von „Pin on“ die Bedientaste so lange gedrückt (ca. 5 Sekunden), bis „Pin OFF“ angezeigt wird. Beim nächsten Abruf der Punkte (1) bis (10) ist die Eingabe der PIN nach dem Displaytest nicht mehr erforderlich.

Nach Punkt (10) springt die Anzeige der modernen Messeinrichtung in die Ausgangsanzeige zurück.

Hinweis: Erfolgt während der Anzeige der Momentanleistung und historischer Verbrauchswerte keine Betätigung der Bedientaste, springt die Anzeige der modernen Messeinrichtung nach 120 Sekunden automatisch in die Ausgangsanzeige zurück.

Deaktivierung und Aktivierung der Anzeige der Momentanleistung

Nach PIN-Eingabe und Durchschalten der Punkte 1) bis 10) wird in der Ausgangsanzeige die Momentanleistung in der unteren Displayzeile angezeigt. Nach nochmaligen Betätigen der Bedientaste und Durchlauf des Displaytests sowie Durchlauf der PIN-Eingabe ohne Eingabe Ihrer PIN (!) wird die Momentanleistung in der unteren Displayzeile wieder ausgeblendet.

Hinweis: Ist die PIN-Eingabe deaktiviert („Pin OFF“), wird die Momentanleistung in der unteren Displayzeile dauerhaft angezeigt.

Datenschutzhinweis bei Auszug

Ihre moderne Messeinrichtung kann aufgrund gesetzlicher Vorgaben historische Verbrauchswerte für maximal 730 Tage (2 Jahre) speichern. Bei einem Auszug empfehlen wir Ihnen, Ihre historischen Verbrauchswerte zu löschen. Das Löschen ist unter 8) beschrieben.